



ЭСКИЗНОЕ ПРЕДЛОЖЕНИЕ
«Строительство склада на территории
производственного комплекса»

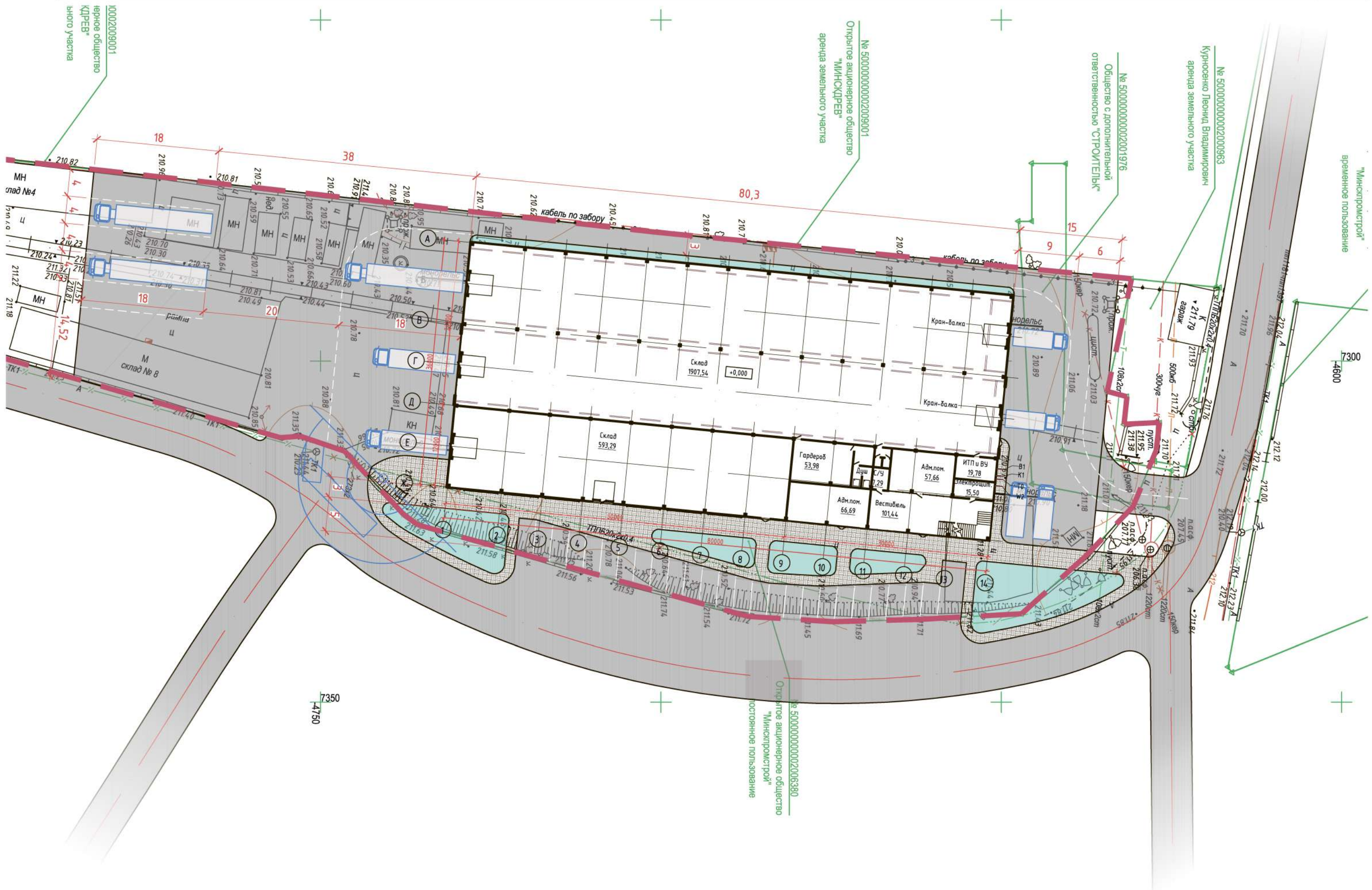


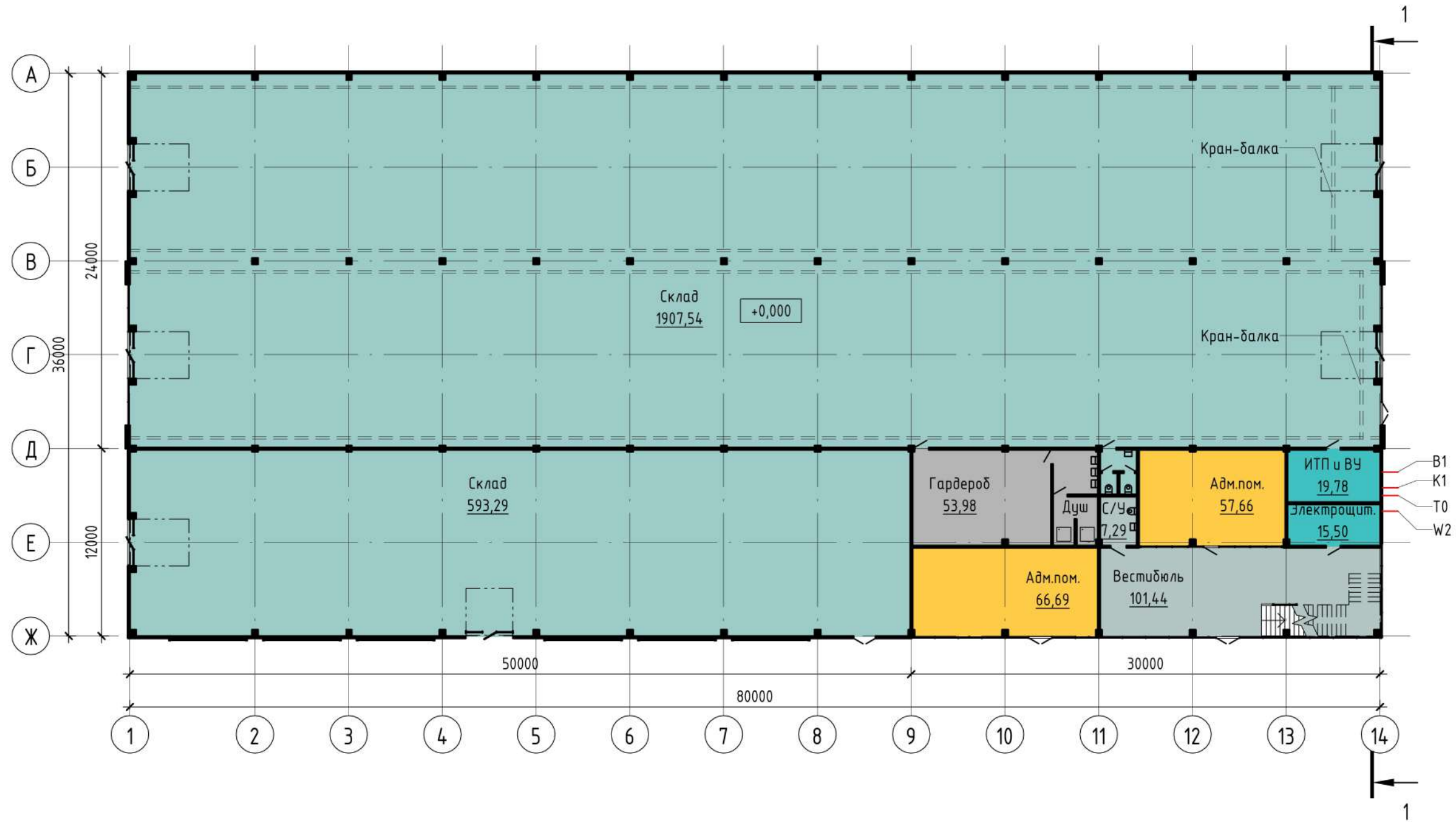
ОАО «Минскпромстрой»
филиал Управление производственно-технологической комплектации

Республика Беларусь, 220102, г. Минск, ул. Социалистическая, д. 30
моб.: (029) 772-04-32
факс: (017) 291-29-34
e-mail: uptk2005@tut.by
www.uptk-mps.by

01. Содержание
02. Схема генерального плана
03. Схема плана 1-го этажа
04. Схема плана 2-го этажа
05. Схема плана кровли
06. Разрез 1-1
07. Разрез 2-2 (3D)
- 08-12. Перспективные виды
- 13-14. Интерьеры
15. Материалы в объекте



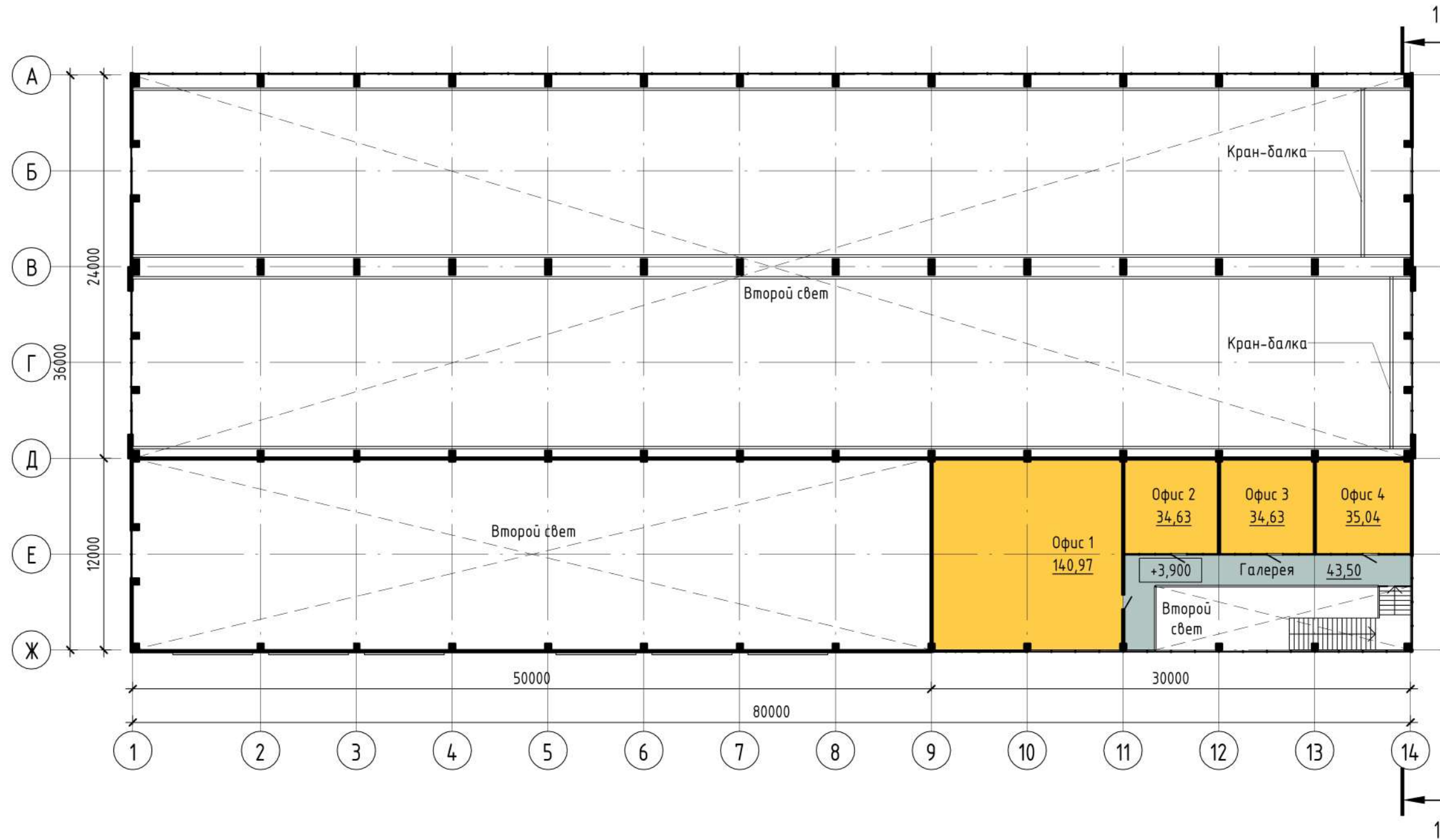




Функциональное зонирование



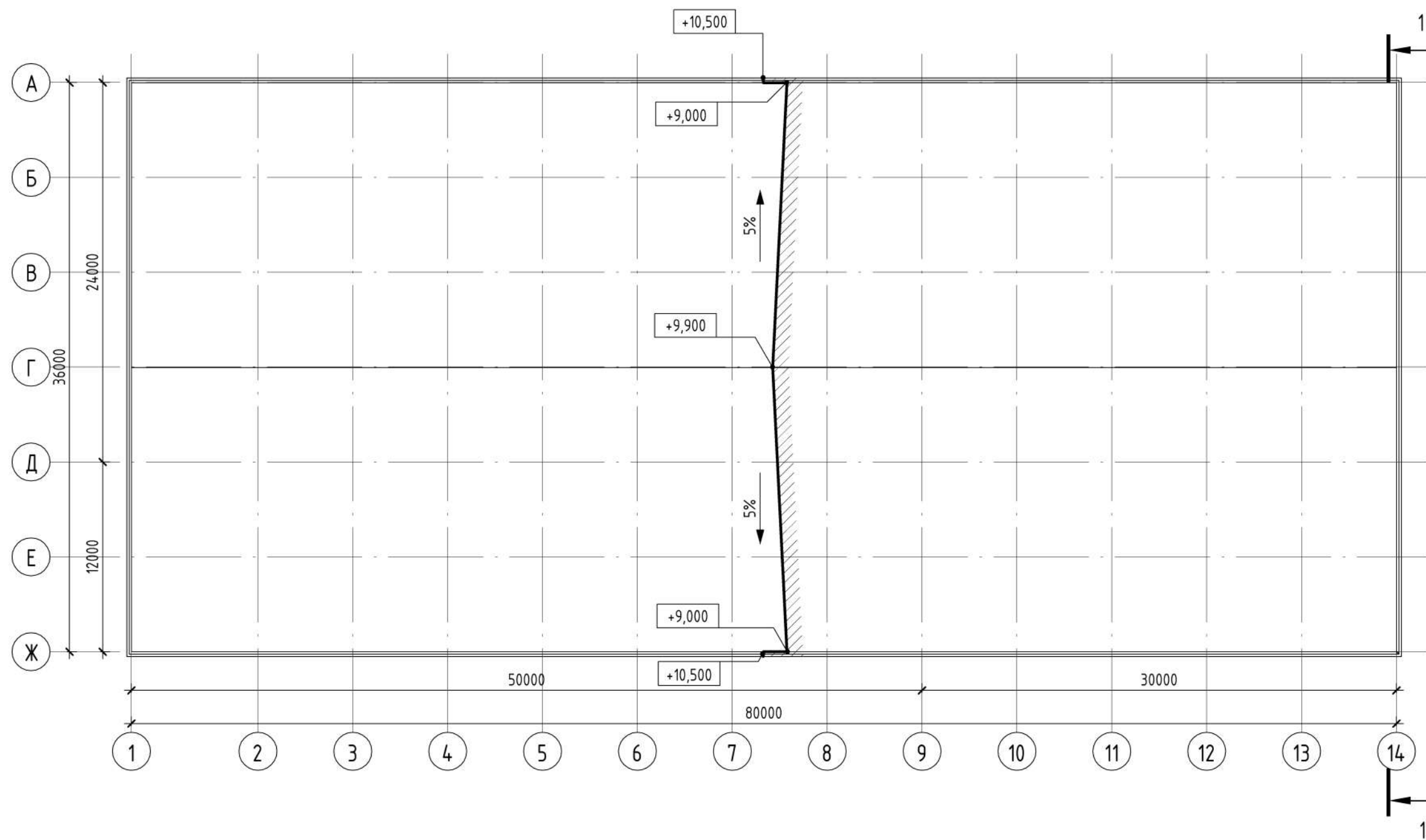
Назначение	Площадь
Гардероб	70,69
Инж.пом.	35,29
Общее	108,73
Офисы	124,35
Склад	2506,96
Общая площадь этажа	2846,01

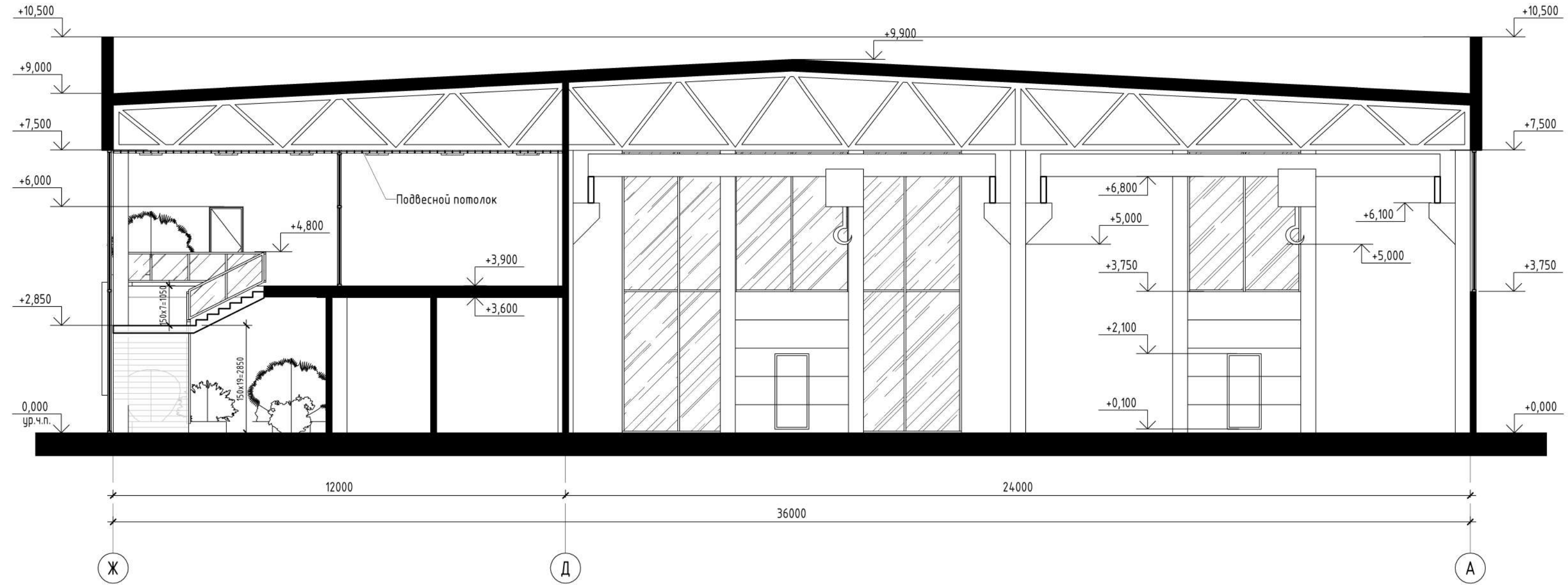


Функциональное зонирование

- Гардероб
- Инж.пом.
- Общее
- Офисы
- Склад

Назначение	Площадь
Общее	43,50
Офисы	245,27
Общая площадь этажа	288,77







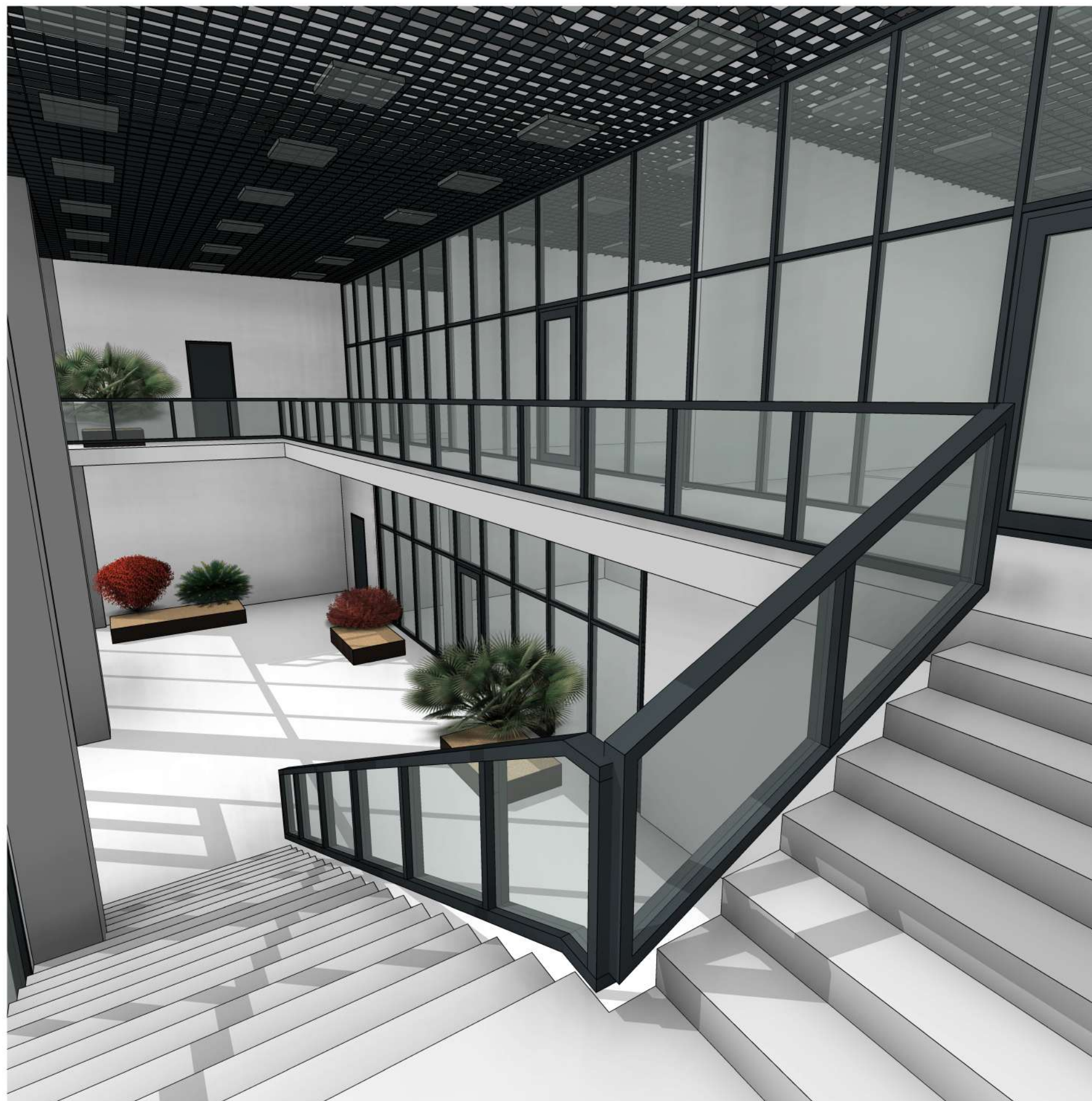
















Вентилируемый фасад
из кортеновой стали

Декоративные металлические ламели
RAL 7024

Вентилируемый фасад
RAL 7024

Декоративные металлические ламели
RAL 7024

Декоративные металлические ламели
из кортеновой стали

Стекло



Над концепцией работали:

Боярина Надежда – главный архитектор проекта

Волович Олег – главный архитектор проекта

Максимович Станислав – главный инженер проекта

Петух Алиса – руководитель группы архитекторов

Богданович Игорь – архитектор

Маринич Сергей – архитектор

Савин Константин – архитектор

Янушевская Татьяна – архитектор

ООО «Архитектурная студия «Арх-Нуво»

+375 29 144-22-55

nuvo.by